

上海锐起典型案例集册

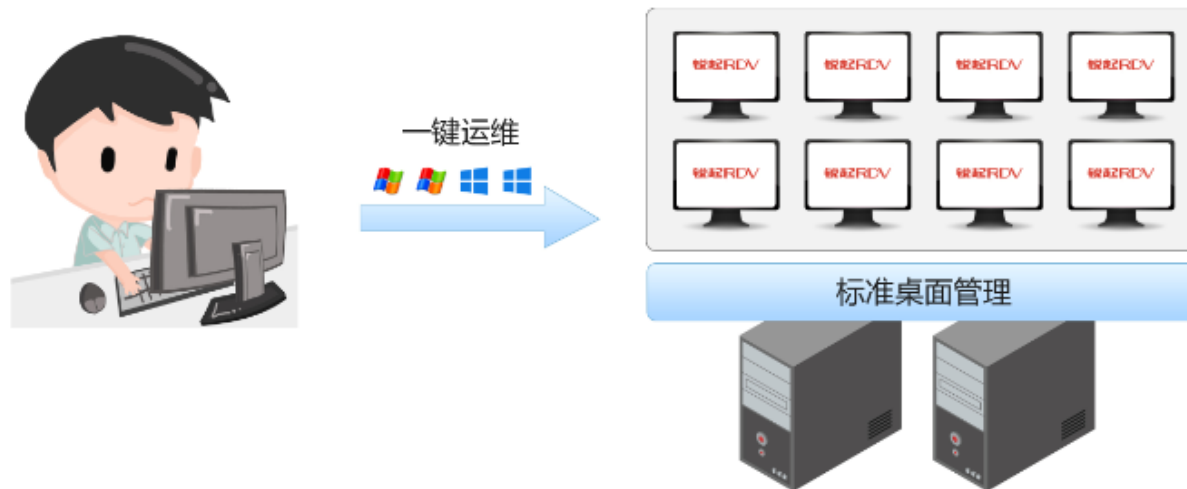
RICHTECH PRODUCT CASES



针对不同行业提供全场景覆盖的云桌面解决方案，致力于为企业**信息化升级**，**降低IT成本**，为企业业务发展提供**技术支撑**和**安全保障**。

- ◆ 集中存储，平台化运维，标准化管理
- ◆ 数据集中强制收集，权限管控
- ◆ 兼容不同品牌不同型号的终端，支持利旧和节能硬件
- ◆ 兼容各类操作系统、外设硬件，满足办公需求
- ◆ 可流畅使用三维/仿真/渲染等软件
- ◆ 可选购锐起配套硬件：锐起服务器、锐起魔盒





对象	性能体验	技术支持
IT运维团队	<ul style="list-style-type: none">① 远程运维，桌面集中管控，统一化、标准化② 快速部署系统，一键交付桌面，一键更新软件③ 重启还原，杜绝病毒、木马、人为破坏、杜绝流氓软件④ 管理数千台终端如同管理一台，降低运维成本90%以上⑤ 终端零维护，杜绝系统故障，避免系统越用越慢	<ul style="list-style-type: none">■ 集中平台化管理■ 桌面标准化管理■ 多镜像■ 树形快照■ 支持多硬件配置■ 兼容各类软件和操作系统



	用户体验	技术支持
数据读取	需进行账号登录才能获取数据	<ul style="list-style-type: none"> ■ 账号设置 ■ 域控结合 ■ 机器绑定 ■ 兼容安全管理软件
	可以根据实际需求, 设置存储空间	<ul style="list-style-type: none"> ■ 个性化需求管理
	<ul style="list-style-type: none"> ① 支持建立团队/部门数据, 团队成员可对数据进行权限管控; ② 文件内部分享, 支持设置: 只读、可写等权限 	<ul style="list-style-type: none"> ■ 权限控制
	数据使用便捷, 个人数据绑定个人账号, 不受电脑限制	<ul style="list-style-type: none"> ■ 个性化漫游



功能体验	技术支持
<ul style="list-style-type: none">① 保留企业现有电脑数据② 保留员工电脑操作习惯	<ul style="list-style-type: none">■ VOI架构, 集中存储, 分布计算■ I-Driver虚拟磁盘专利技术, 保留本地硬盘体验感■ 系统数据联网后, 差异化更新, 用户操作无感
<ul style="list-style-type: none">① 支持流畅运行3dsmax、Luxrender、FrameFixer等大型设计软件② 支持高清视频播放	<ul style="list-style-type: none">■ VOI架构, 本地计算, 无硬件虚拟化, 性能不受损
兼容企业各类打印机、扫描仪等设备	<ul style="list-style-type: none">■ 驱动分离, 自动识别
充分利用现有电脑、支持市场上的各类瘦终端	<ul style="list-style-type: none">■ 驱动分离, 自动识别



功能体验	技术支持
① 电脑系统稳定, 可免灾 ② 支持国产	■ 数据实时同步 ■ 系统多级热备 ■ 负载均衡
硬件故障, 即插即用	■ 驱动分离, 自动识别
服务器宕机, 无感切换	■ 系统多级热备, 负载均衡
① 网络故障, 本地启动 ② 带宽不够, 本地缓存	■ 盘网融合

锐起RDV行业解决方案案例集



研发&制造行业



客户简介

中国航天三江集团公司（中国航天科工运载技术研究院、中国航天科工集团第四研究院）由原中国航天科工集团第四研究院、原中国航天科工集团第九研究院（原中国三江航天集团）整合重组应运而生。中国航天三江集团公司注册地在武汉市，共有成员单位31个，主要分布在武汉、北京、南京、孝感、远安；总资产逾300亿元；现有在职职工约2万人，其中正高级专业技术人员257人，副高级专业技术人员1326人。

使用点数：650

使用场景：设计部、技术部、会议室、培训室

实施效果

- ◆ 数据和系统集中化存储和管理，终端本地没有硬盘，系统和数据都集中存放在服务器上，并所有终端电脑只连接内网，再通过锐起外设管理系统管控所有USB外部存储接口，所有系统和数据都会不落地，确保数据安全不外泄。
- ◆ 系统高效安全，系统和数据都实现了双机热备，任何一台服务器宕机，客户机无缝切换，终端用户几乎感受不到服务器切换过程，确保业务不中断。
- ◆ 良好的用户体验，对于终端用户来说，跟原来系统和数据在本地的方式，在视觉和使用体验上都是一样，完全不改变用户使用习惯。
- ◆ 方案采用系统和数据集中式管理，分布式计算，所以对高强度图形运算，如三维设计、渲染无任何压力。
- ◆ 彻底杜绝病毒，终端无硬盘，系统在服务器上镜像方式存储，终端每次重启，系统都会恢复到初始状态，让病毒彻底无载体。



客户简介

中国航空规划设计研究总院有限公司前身为成立于1951年的重工业部航空工业局设计处，是国家大型中央企业，国家级大型综合勘察设计单位。公司市场涉及国防军工、航空民品、民航通航、民用建筑、市政环境、基础设施以及以医药工程为代表的民用工业等各行业，形成了咨询设计、工程总成、设备总成三大业务领域，具有为客户提供规划、咨询、勘察、设计、建设、运营、后评价以及工程造价、建设项目环境影响评价、工程招标代理、工程监理等全价值链、全方位服务的能力。

使用点数：350

项目需求

公司下设多个设计院，建筑院，电子工程院、市政工程院、民航工程院、设备工程院、规划院研究院等，本次项目主要是对建筑院和市政工程院的IT改造，率先实现两院的智能化办公管理，目前在设计院IT建设方面存在以下问题。

- ◆ 设计软件众多，相当复杂，每次安装软件会遇到莫名的冲突，影响工作效率。
- ◆ 部署新的工作系统要重新安装几十款软件，费事费力。
- ◆ 无法做到统一管理设计工作机的桌面系统，无法统一更新软件应用。
- ◆ 设计数据分散存储，无法有效集中管控，只能靠物理手段防止数据流失。
- ◆ 运维工作在设计部门尤其繁重，还经常导致数据破坏。
- ◆ 有特殊的人员需要多台工作机，如有效快速切换环境将减轻很多精力和成本。

实施效果

- ◆ 部署设计软件变的简单，只需处理一台工作机，并可全网内共享应用。
- ◆ 部署新的机器变得快速，就想注册账号一样简单快速。
- ◆ 实现工作机的桌面系统标准化、规范化管理，。
- ◆ 设计数据集中存储，消除数据孤岛，避免因人员变动，任务交接造成的数据流失。
- ◆ 实现终端系统“零维护”，极简的运维模式，提高了工作效率。
- ◆ 快速切换系统，实现一台机器可以在不同环境的系统中切换。
- ◆ 支持域控管理，有效实施行为、权限管控。



客户简介

无锡先导智能装备股份有限公司成立于2002年，是国家火炬计划重点高新技术企业、国家两化融合示范企业，专业为新能源领域提供智能装备，技术达到国际水平。公司位于无锡国家高新技术产业开发区，厂房建筑面积44000平方米。公司拥有员工3000余人，研发工程师400余人。2015年5月18日，先导在深圳证券交易所挂牌上市，股票代码300450。

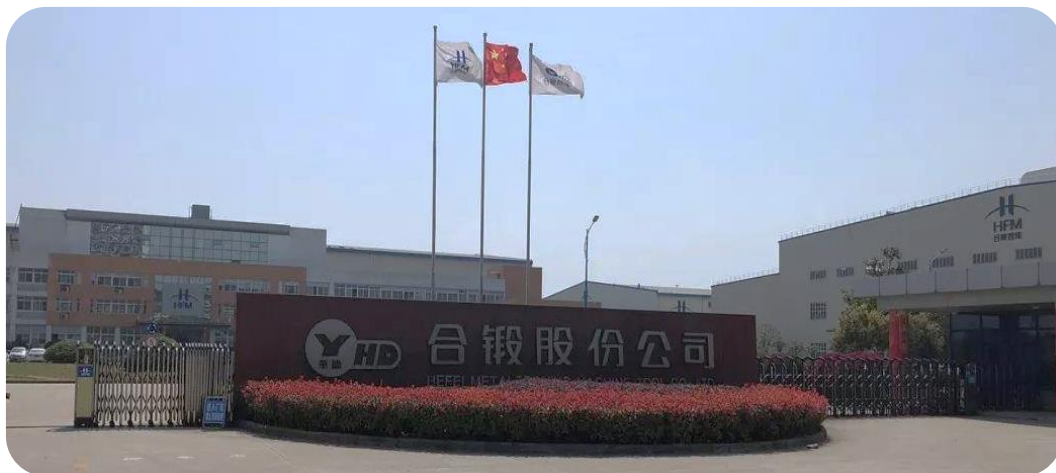
使用点数： 800+

项目需求

- ◆ 大量设计数据需要集中化存储，数据安全性、保密性要求高；
- ◆ 硬盘损坏导致数据丢失；员工数据任意拷贝；
- ◆ 系统安全、稳定性要求高，需有效防范病毒；
- ◆ 系统部署管理工作量大，软件安装维护费时费力。

客户价值

- ◆ **桌面应用系统标准化管理，提高工作效率。** 管理员只需要修改RDV系统服务器内的镜像，就可以在短时间之内将各类应用软件部署到所有客户机中。
- ◆ **基层终端零维护。** 终端计算机在重启后即可自动恢复到管理员配置的系统初始状态，同时所有的操作系统管理、软件安装与升级等工作只需要通过超级管理员权限对服务器镜像文件做一次改动，即可完成全网计算机的系统维护、软件安装与升级工作，管理工作高效快捷。
- ◆ **降低总拥有成本。** RDV系统解决方案中，所有终端计算机都无需配置本地硬盘，节俭终端硬件支持。同时在全网终端计算机的系统维护、软件安装及升级工作过程中，精简了人力成本，提高了工作效率。
- ◆ **通用系统软件兼容。** RDV系统保证终端计算机与普通PC体验完全相同，可以兼容所有相应的终端安全管理软件（如移动存储管理、瑞星杀毒软件等），各终端使用者完全感觉不到应用系统平台的变化。
- ◆ **病毒彻底杜绝。** RDV系统解决方案中取消了终端计算机的本地硬盘，病毒完全丧失了存在的媒介。计算机每次重新启动都会从服务器获取最佳状态的操作系统，再结合目前正在使用的杀毒软件系统，可彻底解决网络内的病毒感染问题。



使用点数：250 研发中心

选型历程

2014年2月份采购早期无盘版本锐起BSD3.1版，250台，用于研发中心数据集中管控。2016年6月份全面升级至锐起无盘BSD5.0版。2018年8月份全面升级至最新锐起RDV版本。

主要应用软件

Office 2010、ANSYS 12.1、AUTOCAD2010-32、PCCAD2010天河、SOLID WORKS 2012、PRO/E Creo 2.0、UG nx 7.5、bigant messenger（企业级即时通讯软件）、V B6.0（微软的编辑软件Microsoft Visual Basic 6.0）、V C++2010、V STUDIO 2005、WINRAR、金山词霸、MKS PLATFORM、五笔输入法、搜狗拼音、Adobe Acrobat 7.01 Professional 简体中文版、PDF阅读器 v2.0.40.7

客户价值

- ◆可有效防止数据泄漏。终端无硬盘，不保存数据，数据保存到服务器，终端数据不落地；终端外设管控；所有电脑只能接入企业内网环境，杜绝向外网传输数据；三层措施，保护数据安全。
- ◆结合锐起云，对内网所有工作数据互相共享，加强团队协作设计；内网数据权限管控，设置不同级别员工的文件读取权限，文件外发权限，保障数据安全。
- ◆良好的用户体验，员工操作电脑，在视觉和使用体验上都是一样，不改变用户使用习惯。
- ◆软件管理，杜绝员工私装破解软件，办公环境安全合规。
- ◆管理维护更简单，每个部门共用一套系统，系统和软件更新，只需要在部门内选择一台电脑更新升级，瞬间部门所有人电脑都更新好，极大地减少了维护工作量。



使用点数：240

应用场景

医疗研究所、手控器、电子研究所、推杆研究所、办公台研究所、凯程汽车、应用设计中心、工模部、零部件事业部以及智能装备事业部。

主要应用软件

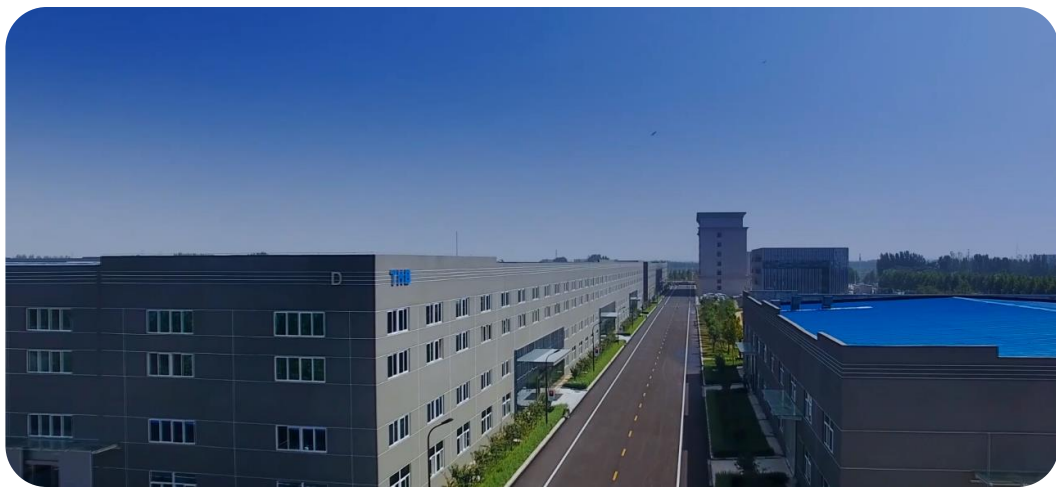
Office2013、Project2013、PDF、Visio2010、中望CAD2019、AI、PS、浩辰CAD、solidworks2018、UG11、proe5.0、Keyshot8、Rhino、CATIA、AD16、keil5、Malthab、GX Works3、GX Works2、EPLAN、Visual Studio Code、STM32CubeMX、Ansoft、ANSYS18.0、Multisim、Libview

网络情况

四台RDV服务器和一台文件服务器分别双万兆汇聚到汇聚交换机，汇聚交换机分别万兆连接到接入层交换机，接入层交换机到终端千兆连接；整个虚拟化项目网络划分在一个VLAN里。

客户价值

- ◆ 保护企业数据安全。员工电脑无硬盘，数据强制收集到服务器端，配合外设管控，数据不落地，禁止外泄，保护企业数据资产安全。
- ◆ 研发环境安全合规。禁止员工私装破解软件，规避版权问题。
- ◆ 电脑管理简单便捷。电脑可实现平台化管理、标准化管理，大大降低IT人员简单重复性工作，让电脑管理更简单。
- ◆ 保留个人操作习惯。专业软件流畅运行，软件快捷键设置、桌面设置等全保留。



使用点数: 150

主要应用软件

ESET、360安全浏览器、谷歌浏览器、火狐浏览器、360极速浏览器、搜狗输入法、腾讯通、360压缩、视频播放器、护眼宝、截图软件、office2016、看图软件、金蝶软件、VS2019、SQL2016、CodeSmartForVB6、navicat_12、NetBox、SourceTree、VB6、vs2019、WinMerge、HBuilderX.2.6.11、JetBrainsResharper、STEP 7 MicroWIN SMART V2.5、西门子博图V16、亿赛通、ZWCAD 2020 x64 Patched、SolidWorks&pdm2020 SP4

应用场景: 研发中心

产品: 锐起RDV+锐起云

客户价值

- ◆ 保护企业数据安全。员工电脑无硬盘，数据强制收集到服务器端，配合外设管控，数据不落地，禁止外泄，保护企业数据资产安全。
- ◆ 企业数据安全便捷使用。锐起RDV+锐起云，实现数据集中存储，企业内部数据权限管控，内部员工项目协同办公。
- ◆ 研发环境安全合规。禁止员工私装破解软件，规避版权问题。
- ◆ 电脑管理简单便捷。电脑可实现平台化管理、标准化管理，大大降低IT人员简单重复性工作，让电脑管理更简单。
- ◆ 保留个人操作习惯。专业软件流畅运行，软件快捷键设置、桌面设置等全保留。
- ◆ 笔记本电脑出差办公，数据不落地。



五星车业
WUXING BICYCLE

客户简介

始建于1985年，是五星集团的创始公司，历经数十载的高速发展，五星已经成为中国电动两轮界优秀的领军品牌之一。2009年，公司的年销售总值即超过5亿元，并跻身杭州市百强民营企业。目前职工1200余人，其中研发与技术人员93人、品控人员56人，生产与供应及后勤保障人员310余人。

使用点数：100

主要应用软件

CAD2021、UG10、UG11、croe6.0、犀牛6.0、Solidworks 2019

网络情况

服务器万兆汇聚到汇聚交换机，汇聚交换机万兆连接到接入层交换机，接入层交换机到终端千兆连接。

客户价值

- ◆ 保护企业数据安全。员工电脑无硬盘，数据强制收集到服务器端，配合外设管控，数据不落地，禁止外泄，保护企业数据资产安全。
- ◆ 研发环境安全合规。禁止员工私装破解软件，规避版权问题。
- ◆ 电脑管理简单便捷。电脑可实现平台化管理、标准化管理，大大降低IT人员简单重复性工作，让电脑管理更简单。
- ◆ 保留个人操作习惯。专业软件流畅运行，软件快捷键设置、桌面设置等全保留。



党政军单位



项目背景

在原来的解决方案中，该部内部信息结构划分内网与外网，内网涉密性极高，而外网部分主要应用于一些对外联络事宜，部门较多，虽然已给每个部门划分了不同的VLAN，也安装了硬件防火墙等，网络安全方面不存在什么问题，但是由于办公人员太多，PC机数量庞大，因此在系统部署、软件更新等方面势必遇到：系统卡顿等问题、如果硬盘损坏，工作数据会丢失、操作系统安装和应用软件升级等工作量巨大，如果维护人员不够，势必影响整体工作效率、容易传播病毒等问题。

产品：锐起RDV+锐起云

点数：700+

实施效果

- ◆ 将分散在终端的数据，集中加密保存在服务器端，数据更安全
- ◆ 通过锐起云，实现数据权限管控。支持设置团队共享文件夹；进行数据分享/读取等操作时，形成操作日志；支持历史文件及二级回收站，保障数据安全。
- ◆ 简化运维。实现一个管理千台电脑，通过管理平台，一键安装、一键升级软件/操作系统。
- ◆ 兼容政府各类业务软件及外设（读卡器、扫描仪、打印机等），部署简单、快速。
- ◆ 高性能电脑体验，电脑不卡顿；软件故障，重启还原；杜绝病毒。



使用产品：锐起RDV

点数：100+

需求痛点：

- 1) 办公大楼搬迁，信息化安全等级升级，网络建设安全合规
- 2) 优化网络底层架构，简化运维
- 3) 提高数据保密性，解决数据分散不易管理的问题

客户价值：

- 1) 实现终端不留数据，数据集中存储在服务器端，统一管理政务数据
- 2) 简化运维，一个可管理千台电脑，管理平台一键升级、一键安装软件/操作系统
- 3) 便捷易用，不改变用户操作习惯。保留用户快捷键等个人电脑操作习惯。
- 4) 兼容政府各类业务软件及外设（读卡器、扫描仪、打印机等），部署简单、快速。
- 5) 高性能电脑体验，电脑不卡顿；软件故障，重启还原；杜绝病毒。



点数：300

场景：内网办公、培训室、无纸化会议室

本项目属于升级改造项目，最大程度优化了现有基础设施，兼容部队现有的所有在用业务系统，兼容所有部队在用的外围设备，实现内网办公的统一化、标准化桌面管理，实现极简运维模式，在信息化建设进程中跨出重要一步。

该项目应用于内网办公、培训室、无纸化会议室。部队现有电脑多，电脑数据保存在本地硬盘，不利于部队数据安全防护，且电脑软件的安装维护工作量大，效率较低。为了提升部队信息化的水平，部队决定升级信息化建设。确保内网数据的安全以及简化运维，提高运维效率。



为了提高部队机动反应速度，92609部队首批30台笔记本引入移动工作场景，支持移动性办公/移动开会需求。为保障笔记本电脑管理的标准化与安全性，引入锐起RDV桌面管理软件，解决笔记本电脑标准化问题。

点数：30

场景：笔记本电脑机动部署

- ◆ **集中管理，标准桌面。** 建立RDV桌面管理平台，将笔记本接入平台，通过平台对笔记本的软件和操作系统进行统一管理，桌面标准化交付
- ◆ **兼容部队定制软件及安全管理系统。** 锐起RDV无硬件虚拟化层，兼容各类软件，解决软件兼容性问题。
- ◆ **支持国产化。** 锐起RDV支持中标、Linux、统信UOS、deepin等操作系统，兆芯等硬件。
- ◆ **重启还原，数据不存密，不留痕迹。** 笔记本作为开会的工具电脑，重启还原，急要文件不留痕迹。



产品：锐起RDV

点数：100+

实施效果：

- ◆ **数据集中加密存储。** 将分散在终端的数据，集中加密保存在服务器端。
- ◆ **简化税务运维。** 通过RDV管理平台，集中管控接入平台的电脑，一键安装软件、一键更新软件，运维更简单。
- ◆ **杜绝病毒。** 本地无硬盘、重启还原，从无盘的环境从源头解决病毒传播和生存问题。
- ◆ **部署简单。** 兼容税务各类业务软件及外设（读卡器、扫描仪、打印机、报税盘等），部署简单、快速。
- ◆ **高性能电脑体验。** 不改变员工电脑操作习惯，电脑不卡顿；软件故障，重启还原。

海门市国家税务局成立于1994年9月，担负着海门市范围内21217户纳税人的国税征管任务，主要负责增值税、消费税、外商投资企业所得税、2002年1月1日后新办企业所得税、个人利息所得税和车购税等的征收管理。



医疗行业



客户简介

吉林大学第一医院始建于1949年，是集医疗、教学、科研、预防、保健、康复为一体的大型综合三级甲等医院。医院前身为中国人民解放军第一军医大学附属医院，曾先后定名为长春医学院内科学院、吉林医科大学第一临床学院、白求恩医科大学第一临床学院，2000年白求恩医科大学与吉林大学合并，更名为吉林大学第一医院。。

使用点数：4000+

实施效果

- ◆ 锐起虚拟桌面管理系统重构医院信息底层构架，将医院基础系统和应用软件上云，建立终端电脑统一管理平台。数据集中存储在服务器端，改变最初数据分散保存在终端的情况。
- ◆ 医院的终端电脑多，分布范围广，为了有效管理终端电脑，在医院的物理机服务商虚拟了若干虚拟服务器，每台虚拟服务器负载100台终端。
- ◆ 锐起虚拟桌面管理软件具备负载均衡设置，服务器群时时进行通讯判断各服务器的工作站连接数量，当有新的工作站启动时，工作站连接数最少的服务器会自动响应新的工作站，最大限度的调节了服务器的负载压力。
- ◆ 建立终端电脑统一管理平台后，医院信息中心终端维护的团队从40多人变为现在的1-2人，运维能力大大提升，信息中心可安排更多的人员投入到医院其它项目中。
- ◆ 锐起虚拟化桌面管理系统的兼容效果强，兼容医院的各类应用软件和复杂的打印机等外设，不仅管理方便，也为医院后期的扩张提供了良好的信息基础建设。



客户简介

舒城县人民医院创建于1950年，是全国百姓放心示范医院，第三批全国院务公开示范点，安徽省卫生信息化试点医院。医院开设27个病区，56个临床医技科室，其中骨科、脑外科、心内科、神经内科、耳鼻喉科、检验科获得市级重点学科，泌尿外科、脑外科获得市重点培育专科，还有10余个特色学科。

使用点数：600+

客户价值

- ◆ **统一策略。**全面贯彻医院信息化的终端管理政策，保证终端的稳定可靠；满足国家的相关法律法规安全管理要求。
- ◆ **终端风险管控。**有效预防终端计算机本身的不稳定因素和针对内网的攻击；保证医院信息化平台的连续、稳定、可靠运行。
- ◆ **资产管理。**终端硬件资产变化可以立即知道，不再需要逐台终端进行排查。
- ◆ **终端维护。**终端使用中碰到问题时，终端电脑几乎无需维护，所有应用和数据都在后台，出问题终端重启即可，管理员在也可管理端直接对终端远程控制解决，即降低管理员工作量也加快了终端问题的解决速度。
- ◆ **降低终端维护成本。**再也不用为了HIS更新，加班打补丁，根据IDC调查数据表明，部署了虚拟终端管理系统的单位和机构，配置和管理成本减少了93%；技术支持电话的数量也减少了72%。



客户简介

医院创建于1888年，医院共有3个院区，是一所集医疗、教学、科研、预防、保健、康复和急救为一体的三级甲等综合公立医院，是福建医科大学非行政隶属附属医院。担负着漳州市辖区500多万群众的疑难重症的抢救、医疗任务。先后被国家卫健委授予“国际紧急救援中心网络医院”、“高级卒中中心”、“国家标准版”胸痛中心”，是国家心脑血管病联盟成员单位，医院连续四届蝉联“全国文明城市”。

使用点数：200+

项目需求

- ◆ 终端设备陈旧，易发生故障，故障恢复慢
- ◆ 终端设备品类繁多，各种系统维护成本高
- ◆ 终端软件多样化，安装维护费事费力

客户价值

- ◆ 桌面应用系统标准化管理，提高工作效率。支持远程维护、终端电脑故障重启还原，大大简化运维。
- ◆ 降低维护成本。兼容现有终端设备，最大化利用医疗资源，且所有终端计算机都无需本地硬盘，降低医院整体成本投入。
- ◆ 医院专业软件兼容。系统建成后能够适应办公各类应用，能够保证终端计算机在与普通有盘计算机的完全相同，各终端使用者完全感觉不到应用系统平台的变化。
- ◆ 病毒彻底杜绝。终端计算机无本地硬盘，终端重启还原到最佳状态的操作系统状态，杀毒软件的使用，彻底解决网络内的病毒感染问题。



使用点数: 150+

主要应用软件:

HIS系统专用软件、QQ、微信、360 极速浏览器、谷歌浏览器、输入法、WPS个人版

应用场景: 护士站、医生站、门诊、戒毒科、行政

网络情况

核心交换机为万兆，终端千兆、百兆

客户价值

- ◆ 简化运维。锐起RDV将医院分布在不同楼层、科室的电脑统一、标准化管理，提高运维效率，大大降低简单重复性工作。
- ◆ 标准化的同时实现个性化。不同科室的电脑可保留不同的应用软件，保留医务人员电脑操作习惯。
- ◆ 不改变医院现有网络架构，充分利用现有电脑。
- ◆ 全场景覆盖。与其他云桌面相比，锐起RDV兼容不同型号的电脑、外设、打印机等设备，将医院设备纳入到一个平台内进行操作管理。



教育行业



项目背景

- ◆ 院校信息化升级，电脑无法进行统一管理，排课困难；
- ◆ 院校教学需使用大型设计软件，四川大学原有的桌面管理方式，无法支撑设计软件的正常使用；
- ◆ 希望能够最大化利旧，降低整体成本投入

使用场景：电子教室 多媒体教室 出国培训部

使用点数：700+

解决方案

- ◆ 搭建基于VOI架构下的虚拟桌面管理系统，应用软件和操作系统上云。
- ◆ 系统镜像与属性快照结合，解决教学环境部署困难的问题。通过管理平台，一个电子教室可实现多个教学环境的快速切换，一个教学环境在多个电子教室同时部署。
- ◆ 盘网融合技术，支持网络启动和本地启动两种启动方式，支持本地缓存，断网情况下，不影响终端电脑的正常使用，减少教学及考试故障。

实施效果

- ◆ 简化运维，提高效能，解放人力。
- ◆ 可以在同一个机房部署多种教学环境，轻松搞定电子教室教学环境部署。
- ◆ 电子教室的学生机不设置硬盘，杜绝病毒、木马、间谍软件对的入侵。
- ◆ 学校摆脱教学和机考故障，部署后实现零教学事故。
- ◆ 轻资产管理，可最大化利用学校现有的电脑终端和相关设备，成本投入低。



学校介绍

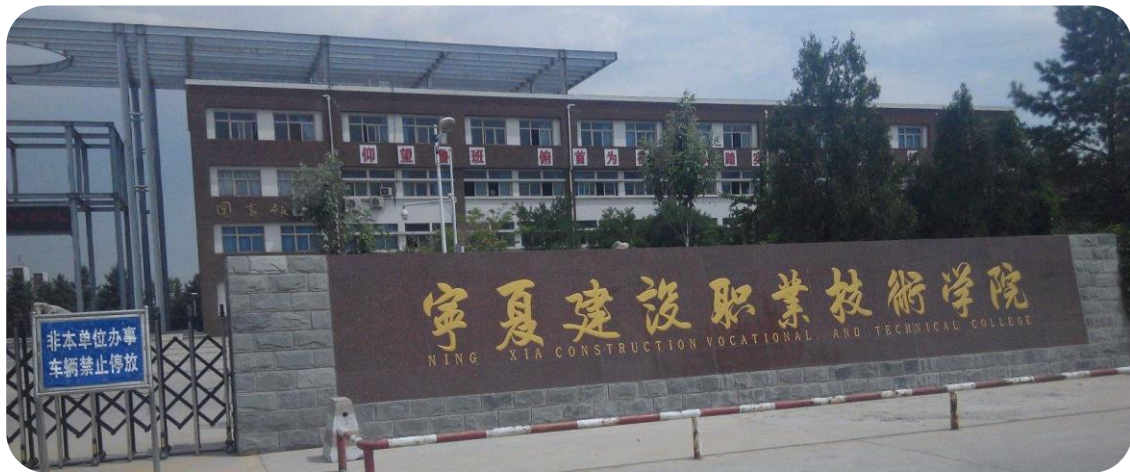
江苏财经职业技术学院是一所公办全日制普通高等学校，2011年入选江苏省示范性高职院校。截至2015年12月，江苏财经职业技术学院占地面积812亩，建筑面积24.76万平方米，固定资产总值63201万元，共设有9个院（系、部），开设32个专业及方向；共有全日制在校生7876人，教职工488人。

使用场景： 电子教室 多媒体教室 电子考试

使用点数： 1500+

实施效果

- ◆ 简化系统准备工作。客户机OS、教学考试软件系统均部署在Server上，客户机全部采用虚拟化模式，所有终端环境都从服务器端垂直配给，使得上级排课、考试环境部署与切换瞬间完成，大大简化了系统准备工作。
- ◆ 桌面管理灵活。快速环境切换，使得机房不用再按照院系划分，统一由教务处规划管理，各院系共享使用，达到了资源利用最大化。
- ◆ 开机一分钟桌面就绪。无论上课还是开考，所有客户机可在服务器一键同时开机后的1分钟内进入桌面，且保持系统桌面的一致性，从而保证了教学与考试的公平、公正性。
- ◆ 系统可靠性提升。双机热备、负载均衡技术，使得任何一台服务器宕机，所负载的客户机会立刻无缝切换，保障教学与考试的持续进行。
- ◆ 教学考试模式快速切换。平时教学采用教学模式管理，保障桌面系统标准化、统一化；遇考试和比赛时，采用考试模式管理，保障考试的差异性，持续性，两种模式只需一键切换。
- ◆ 终端接入式运行。任何客户机硬件故障，只需更换终端、接入网线，便可立即解决，保障教学考试的无故障进行。



学校介绍

宁夏建设职业技术学院是经自治区人民政府批准、国家教育部备案的区内唯一一所建设类全日制公办普通高等职业技术学院。以“满足社会需求、服务经济建设、培养建设类应用型人才”为办学宗旨，以“提升素质、强化能力、服务行业”为办学理念，近几年，学院积极探索“产教融合、校企合作”事业发展新路径，践行“工学结合、做学合一”人才培养新方法。

使用点数：1300+

使用场景：电子教室、多媒体教室、实训机房

实施效果

- ◆ **使用本地启动模式，大幅降低终端对网络的依赖。**宁夏建院使用百兆宽带，将服务器端系统镜像缓存在本地硬盘，开启使用本地启动，大幅降低网络对终端的影响。
- ◆ **桌面管理灵活，快速环境切换。**本地缓存多个系统，不同科目老师上课时，系统可自动切换教学环境，降低运维压力。
- ◆ **系统可靠性提升，教学不中断。**双机热备、负载均衡技术，使得任何一台服务器宕机，所负载的客户机会立刻无缝切换，保障教学与考试的持续进行。
- ◆ **兼容各类系统和硬件，部署使用简单，整体成本投入低。**充分利用学校现有信息化资源，降低学校信息化整体成本投入。且任何客户机硬件故障，只需更换终端、接入网线，便可立即解决，保障教学考试的无故障进行。
- ◆ **高性能体验。**锐起RDV兼容CAD、StyleBuilde等大型设计软件，可高效运行学校实操教室各类软件，保证与终端电脑一样的使用体验。



项目背景

克拉玛依职业技术学院是一所以工科为主、工文兼备的国家普通高等院校，学校为国家示范性高职院校、新疆石油石化职教园区理事长单位。学校设有7个系部，开设30多个专科专业，有教职员工473人，有全日制专科在校生6000余人。

克拉玛依职业技术学院现有11个机房，每年承接司法、会计、计算机等各类大型电子考试，学校的机房管理运维工作压力大，传统的还原卡等管理方式部署时间长，效率较低。

使用点数：400+

使用场景：电子教室、多媒体教室、电子考试

实施效果

- ◆ **电脑降低故障率大幅减低，学生和教师更集中课堂教学。** 不管对于老师还是学生，锐起RDV软件使用非常简单。老师上课前，运维老师已经远程将老师上课系统下发完成，重启电脑即可进入自己的教学环境，无需进行其它操作。学生电脑统一标准桌面，使用体验与传统PC一致，无需担心学生不会使用电脑。
- ◆ **考试环境快速部署，考试环境稳定。** 与传统考试环境部署相比，锐起RDV只需1-3小时即可完成考试环境的部署。支持服务器热备，在一台服务器宕机的情况下，可直接切换服务器终端无感知。网络启动+本地启动的模式，解决网络中断时，电脑无法使用的问题。
- ◆ **运维老师不再跑断腿。** 硬件故障，更换硬件，可立即使用。软件或系统故障，重启电脑即可使用。因锐起RDV系统重启还原，病毒无法在终端存活。



项目背景

2005年泸县教育局与锐起建立合作关系，早起采用锐起无盘，统一管理5所学校（得胜镇得胜中学、立石镇立石小学、泸县城北中学、泸县四中、泸县六中），7个教室，400台终端。2017年-2019年，因VDI架构云桌面市场宣传火热，泸县教育局采购了VDI架构云桌面，在使用VDI架构云桌面过程中，学校老师反映体验效果不佳，2020年再次与锐起建立合作关系，采用锐起RDV云桌面管理模式。

使用点数：400+

使用场景：电子教室

实施效果

- ◆ **锐起RDV云桌面，软件使用简单。**锐起RDV界面清爽、实用；软件学习成本低，IT运维老师几乎无需专门培训便可使用，为运维老师节省了大量的运维学习时间。
- ◆ **简化学校电子教室终端的批量化管理。**锐起RDV云桌面实现了终端的集中平台化管理，通过管理平台，运维老师可远程管理、职能排课、一键部署，大大提高了运维效率。
- ◆ **终端运维稳定，无故障担忧。**支持服务器热备，在一台服务器宕机的情况下，可直接切换服务器终端无感知。网络启动+本地启动的模式，解决网络中断时，电脑无法使用的问题。
- ◆ **运维老师不再跑断腿。**硬件故障，更换硬件，可立即使用。软件或系统故障，重启电脑即可使用。因锐起RDV系统重启还原，病毒无法在终端存活。



金融行业



安信证券 ESSENCE SECURITIES

公司介绍

安信证券股份有限公司（股票简称：国投资本，股票代码：600061）成立于2006年8月22日，并先后于2006年9月、12月以市场化方式收购了原广东证券、中国科技证券和中关村证券的证券类资产。公司注册资本为70亿元。截止2018年底，拥有员工6700余人，在全国设立了45家分公司、拥有333家证券营业部。2009年至2018年，公司在证券行业分类评级中连续获A类A级以上评级，其中2011年至2013年达到行业获评评级最高的A类AA级。

使用点数：200+

使用场景：证券营业部

实施效果

- ◆ **系统数据集中存储在后台服务器上，数据不落地。**终端PXE启动，无硬盘，营业厅终端电脑不保存任何数据，数据集中保存在服务器端，有效解决因保存分散导致的数据泄漏。
- ◆ **平台化运维，集中管理，统一运维。**项目实施后，终端电脑系统或软件故障，重启还原。无需运维人员现场处理问题。服务器端集中保存镜像，修改镜像即可实现终端的全部更新安装。
- ◆ **兼容现有外设、终端电脑、以及各类软件。**兼容打印机等外设的接入，便捷管理；兼容各类终端电脑和软件，保证用户在使用电脑时，可获得与普通终端同样的性能使用体验。



HUA XIA BANK
华夏银行

公司介绍

华夏银行于1992年10月在北京成立。1995年3月，实行股份制改造；2003年9月，首次公开发行股票并上市交易（股票代码：600015），成为全国第五家上市银行。在全国110个地级以上城市设立了42家一级分行，68家二级分行，营业网点总数达1017家，员工人数近4万人。成立至今，华夏银行先后多次荣获“小微企业金融服务先进单位”“最具社会责任金融机构”“中国银行业最佳民生金融奖”等多个奖项。2019年12月25日，获得2019年度人民匠心品牌奖。

使用场景： 部门办公、客服中心

使用点数： 2000+

实施效果

- ◆ **实现了银行数据安全管控的目标。** 既实现了双网隔离技术要求，又能实现终端电脑不保留任何数据，员工无法通过U盘等设备接入银行系统。
- ◆ **加固了信息末端的安全。** 锐起方案有效加固了信息末端的安全，是该行信息安全的重要保障。让银行制度深化到桌面行为，深化了银行的管理水平。
- ◆ **银行业务系统持续不间断运行。** 热备份技术、负载均衡技术、重启还原等，有效规避了意外情况、电脑中毒、系统故障等问题，有效保障银行业务系统持续不间断运行。
- ◆ **简化运维，降低运维成本。** 终端电脑进行平台集中管理，统一运维，系统标准化、规范化统一管理，降低IT运维成本90%。
- ◆ **轻资产运行。** 保留了银行现有的终端电脑，并未带来高昂的信息化改建费用，利旧率高。
- ◆ **保留员工电脑操作习惯。** 信息化升级建设后，新架构使用简单，不改变员工电脑操作习惯。



中国农业银行

AGRICULTURAL BANK OF CHINA

公司介绍

中国农业银行成立于1951年。总行位于北京建国门内大街69号，是中央管理的大型国有银行，国家副部级单位。中国农业银行是中国金融体系的重要组成部分，提供各种公司银行和零售银行产品和服务，同时开展金融市场业务及资产管理业务，业务范围还涵盖投资银行、基金管理、金融租赁、人寿保险等领域。

使用场景：无纸化会议室、培训室

使用点数：200+

项目需求

- ◆ 构建无纸化会议室、培训室系统；
- ◆ 桌面系统标准化管理；
- ◆ 系统部署维护简单；
- ◆ 结合域控管理。

实施效果

- ◆ 系统安装维护方便，105台电脑，培训室55台，会议室50台，每次更新软件，只需要到对应的配置中更新一次，即可完成全网系统更新。
- ◆ 桌面系统标准化、统一化。
- ◆ 实现无纸化会议室、培训室，每次开会或培训，只需要登录自己的域账号，就会拿到会议议程、培训内容电子档，无需再打印纸质文档。
- ◆ 管控电脑USB端口，防止外来设备非法接入
- ◆ 极大的减少人力维护成本。



公司介绍

农村信用合作社指经中国人民银行批准设立、由社员入股组成、实行民主管理、主要为社员提供金融服务的农村合作金融机构。

使用场景：内网办公

使用点数：50+

项目需求

- ◆ 数据保留在本地硬盘，存在数据泄漏风险；
- ◆ 传统方式电脑管理不便捷；
- ◆ 现有电脑能充分利用，且性能可满足办公需求。

客户价值

- ◆ 电脑无硬盘+外设端口管控+重启还原。数据集中保存在服务端，电脑端数据不落地，不泄密。
- ◆ 充分利用现有IT资源，不改变现有网络架构，兼容不同配置的电脑，兼容各类打印机及外设。
- ◆ 保留员工电脑操作习惯，无学习成本。
- ◆ 实现电脑的平台化管理，降低90%的运维工作。



其他行业/场景



客户简介

神华准格尔能源有限责任公司由原准格尔煤炭工业公司改制更名。准格尔煤炭公司成立于1986年，是集煤炭开采、坑口发电、铁路运输为一体的特大型综合能源企业。公司注册资本71.14亿元，有员工8 255人。股东为中国神华能源股份公司和中国信达资产管理公司，总资产119亿元，是内蒙古地区最大的综合性能源企业，是中国神华能源股份有限公司的核心企业之一。

使用点数： 100

项目背景

神华准格尔有两个学习室，用来培训员工学习公司各类软件及系统的使用，并对员工进行上机考试考核。最初，神华准格尔使用的是还原卡模式对电脑进行管理，但是还原卡的缺点比较明显，需要逐个电脑更新软件做还原点，无法统一开机，关机。仅公司学习室的100台电脑的运维工作量就比较大。

方案简介

- ◆ **常用软件：** 常用软件sap, wps, 360, 传奇电子教室等。
- ◆ **网络环境：** 千兆网络。
- ◆ **操作系统：** win10

客户价值

- ◆ **集中管理，运维更简单。** 通过平台集中管理服务器工作站，软件、系统快速下发，运维难度大大降低。在需要进行上机考试和培训学习时，可快速切换电脑环境。
- ◆ **兼容各类软件，支持win10操作系统，使用流畅。** 锐起RDV的VOI架构无硬件虚拟化层，兼容各类软件及操作系统，且员工使用电脑体验与传统电脑无差异。
- ◆ **充分利用现有IT资源。** 锐起RDV支持不同品牌不同型号的电脑，完全保留现有网络架构，部署时间短，整体成本投入低。
- ◆ **重启还原，0病毒，0故障。** 学习室是公共场所，容易出现电脑中毒、故障等情况。锐起RDV重启还原，本地无硬盘，病毒无生存环境，且软件或系统故障，重启即可恢复。



公司介绍

创建于2004年，是江西省国家一类驾驶员培训机构。江西蓝天

驾校现拥有“一校二区”昌东校区、昌北校区，总面积600余亩。

现拥有300余辆桑塔纳、现代、东风大货、中巴车、大客车等各类教学车辆。

使用场景：驾考考场

使用点数：100+

项目需求

- ◆ 避免考试作弊，防止考试数据泄漏
- ◆ 为保证考试的公平公正，考场电脑桌面标准统一，严禁私装软件
- ◆ 解决考场电脑批量化部署，考试期间考试环境稳定不中断
- ◆ 兼容利旧，降低项目整体投资成本

客户价值

- ◆ 电脑无硬盘，采用纯网络启动，数据不落地，满足国家政策要求。
- ◆ 支持重启还原，电脑无垃圾文件、无法私装软件，不卡顿
- ◆ 支持盘网融合，服务器宕机、网络中断、硬盘故障时，电脑可持续工作。
- ◆ 充分利用现有IT资源，不改变现有网络架构，充分利用现有电脑。
- ◆ 保留员工电脑操作习惯，无学习成本。
- ◆ 实现电脑的平台化管理，降低90%的运维工作。



项目介绍

大庆市交通运输局是大庆市人民政府下设职能部门。承担科目一和科目四的驾考考试，为了提供更好的服务，提升服务质量，考试中心引入锐起RDV。

使用场景：从业资格证考试中心

使用点数：80

项目需求

- ◆ 国家红头文件，新建驾考考场需使用无盘软件进行管理
- ◆ 为保证考试的公平公正，考场电脑桌面标准统一，严禁私装软件
- ◆ 解决考场电脑批量化部署，考试期间考试环境稳定不中断

客户价值

- ◆ VOI架构，无虚拟化层，满足国家政策要求。
- ◆ 支持重启还原，无法私装软件，数据不留痕迹。
- ◆ 服务器集群技术，服务器宕机，电脑可持续工作。
- ◆ 充分利用现有IT资源，不改变现有网络架构，充分利用现有电脑。
- ◆ 保留员工电脑操作习惯，无学习成本。
- ◆ 实现电脑的平台化管理，降低90%的运维工作。

了解更多案例 **<http://www.richtech.cn>**

THANKS



敬请关注公众号

上海锐起信息技术有限公司

总机：021-5103 6805

网址：<http://www.richtech.cn/>

地址（浦西）：上海市闵行区莘建东路58弄绿地科技岛2号A座1005室

地址（浦东）：上海市浦东新区郭守敬路498号14幢

让IT更简单 • 更安全